

desde
1748
TECNOLOGÍA Y COLOR

TOLLENS

DIRECTO AL METAL



CARTA DE COLORES

La línea de soluciones para el metal TOLLENS ofrece la fiabilidad y la seguridad que los profesionales necesitan para la protección contra la oxidación y los metales no ferrosos.

Protección contra la oxidación



Tecnología desarrollada para satisfacer las mayores exigencias en resistencia a la oxidación.

- Con partículas de zinc captadoras de óxido
- Con pigmentos inhibidores de la corrosión

Bloquea el proceso de oxidación permitiendo acabados de larga duración



Tecnología que permite un alto espesor de capa, ejerciendo de efecto barrera contra la humedad.

- Con partículas de alta laminaridad
- Brocheable
- Tiempo de secado que permite trabajar el producto.

Excelente protección contra la corrosión y fácil aplicación



Esmaltes que cumplen la normativa UNE 48316:2014, por lo que reúnen los requisitos necesarios para ser esmaltes decorativos anticorrosivos de alta prestaciones.

Resistencia probada hasta clase C4 Media (Según UNE EN ISO 12944)

Adherencia sobre metales no ferrosos



Esmalte directo a metales no ferrosos que asegura una excelente adherencia sin necesidad de imprimación.

- Con promotores de adherencia
- Con resinas metacrílicas

Adherencia probada según UNE-EN ISO 2409:2013: Certifica la correcta adherencia en superficies como el acero, hierro, cobre, aluminio y galvanizado

Sostenibilidad y salud



La gama Directo al Metal de Tollens contribuye a la obtención de certificaciones ambientales de edificios como LEED, BREEAM o VERDE.



Declaración Ambiental de Producto (DAP-EPD): ofrece de forma transparente y verificable información relativa al comportamiento medioambiental de un producto en base a un análisis de su ciclo de vida. N° S-P-09618. Para más información: www.environdec.com



Índice de Reflectancia Solar (SRI): permite categorizar un acabado en función de su contribución a mitigar el efecto isla de calor urbano y, en consecuencia, a la reducción del consumo energético de los edificios.



Las fichas ambientales de producto están disponibles en nuestra web y en la Plataforma de Materiales del GBCe.

Liso Brillante

Art. 8710
Esmalte liso con pigmentos anticorrosivos de zinc activos. Excelente protección contra la oxidación, adherencia y resistencia a la intemperie. Alto brillo y colores resistentes a los rayos UV.



- Resistencia probada
- Gran adherencia
- Brochabilidad y nivelación profesional

Resistencia a la corrosión

Rendimiento: 10-12 m²/l
Secado: 4-5 horas
Repintado: 16 horas
Dilución y limpieza: Disolvente para sintéticos
Aplicación: Exterior/Interior
Herramientas: Brocha, rodillo o pistola aerográfica/airless

250 ml, 750 ml y 4L.
Art. 8712 Spray 400 ml en 3 colores

3 bases. Solo en colores lisos

Liso Satinado

Art. 8711
Esmalte liso con pigmentos anticorrosivos de zinc activos. Excelente protección contra la oxidación, adherencia y resistencia a la intemperie. Colores resistentes a los rayos UV.



- Resistencia probada
- Buena adherencia
- Brochabilidad y nivelación profesional

Resistencia a la corrosión

Rendimiento: 10-12 m²/l
Secado: 4-5 horas
Repintado: 16 horas
Dilución y limpieza: Disolvente para sintéticos
Aplicación: Exterior/Interior
Herramientas: Brocha, rodillo o pistola aerográfica/airless

750 ml y 4L.

3 bases.

Forja Grano Fino

Art. 8730
Esmalte de acabado pavonado con pigmentos anticorrosivos de zinc activos y partículas de hierro micáceo de alta laminaridad. Excelente protección contra la oxidación. Su tiempo de secado permite trabajar el producto cómodamente.



- Resistencia probada
- Excelente adherencia
- Suave al tacto

Resistencia a la corrosión

Rendimiento: 10-12 m²/l
Secado: 3-4 horas
Repintado: 18-24 horas
Dilución y limpieza: Disolvente para sintéticos
Aplicación: Exterior/Interior
Herramientas: Brocha, rodillo o pistola aerográfica/airless

750 ml y 4L.
Art. 8733 Spray 400 ml en 2 colores

Forja Grano Grueso

Art. 8731
Esmalte de acabado forja con pigmentos de óxido de hierro micáceo de alta laminaridad y resistentes a los rayos UV. Excelente protección contra la oxidación. Su tiempo de secado permite trabajar el producto cómodamente.



- Resistencia probada
- Excelente adherencia
- Efecto barrera

Resistencia a la corrosión

Rendimiento: 10-12 m²/l
Secado: 3-4 horas
Repintado: 18-24 horas
Dilución y limpieza: Disolvente para sintéticos
Aplicación: Exterior/Interior
Herramientas: Brocha, rodillo o pistola aerográfica/airless

750 ml y 4L.

Efecto Forja Grano Fino al Agua

Art. 8732
Esmalte al agua con pigmentos de hierro micáceo de alta laminaridad y de un gran efecto decorativo por su acabado extra suave y su carta de 30 colores. Con poliuretano, excelente resistencia a golpes y rayadas. Su tiempo de secado permite trabajar el producto sin que se noten los retoques.



- Con pigmento ferromicáceo
- Con poliuretano
- Excelente adherencia

Resistencia a la corrosión

Rendimiento: 10-12 m²/l
Secado: 2 horas
Repintado: 18-24 horas
Dilución y limpieza: Agua
Aplicación: Exterior/Interior
Herramientas: Brocha, rodillo o pistola aerográfica/airless

750 ml y 2,5L.

Estañó Base PL

Galvanizado en Frío

Art. 8750
Esmalte con polvo de zinc que se aplica directo sobre metal. Muy resistente a la intemperie. Para el pintado de elementos de hierro que requieran una manipulación rápida después de ser pintada, puertas metálicas, uniones de soldaduras, retoques de componentes metálicos.



- Secado muy rápido
- Buena adherencia
- Excelente poder anticorrosivo

Resistencia a la corrosión

Rendimiento: 2 m² para aerosol 400ml
Secado: 10-30 minutos
Repintado: 10 minutos
Aplicación: Exterior/Interior

Spray 400ml

Directo Sobre Galvanizado

Art. 8720
Esmalte liso brillante que se aplica directo sobre galvanizado, aluminio, cobre y latón. Excepcional adherencia y excelente resistencia a la intemperie. Resistente a los rayos UV. Para puertas de garaje galvanizadas, ventanas, puertas y muebles de aluminio, barandillas, verjas, cañerías.



- Directo sobre zinc, cobre, aluminio...
- Adherencia probada
- Resistencia a la intemperie

Resistencia a la corrosión

Rendimiento: 8-12 m²/l
Secado: 2 horas
Repintado: 16 horas
Dilución y limpieza: Disolvente X (Sintéticos secado rápido)
Aplicación: Exterior/Interior
Herramientas: Brocha, rodillo o pistola aerográfica/airless

750ml y 4L

IMPRIMACIONES



Imprimación Antioxidante

Art. 8700
Imprimación sintética antioxidante de secado rápido para superficies de hierro sometidas a condiciones climáticas extremas, como son las zonas costeras de mar, alta montaña y superficies muy oxidadas. Con pigmentos anticorrosivos de zinc activos que bloquean la formación de óxido. Repintable con esmalte sintético.



- Para hierro en exposición extrema
- Excelente adherencia
- Bloquea la formación de óxido

Rendimiento: 10-12 m²/l
Secado: 3 horas
Repintado: 12 horas
Dilución y limpieza: Disolvente para sintéticos (Símil aguarrás)
Aplicación: Exterior/Interior
Herramientas: Brocha, rodillo o pistola aerográfica/airless

750 ml y 4L.



ESMALTE ANTIOXIDANTE LISO BRILLANTE

Art. 8710



ESMALTE ANTIOXIDANTE LISO SATINADO

Art. 8711



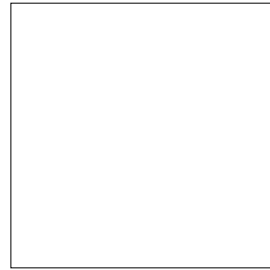
GALVANIZADO EN FRÍO

Art. 8750

ACABADOS LISOS



Amarillo 412



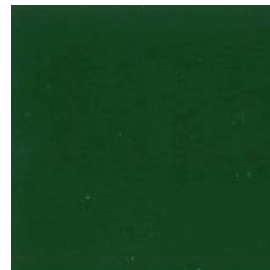
Blanco 100
Disponibile en spray



Negro 102
Disponibile en spray



Verde Hierba 497



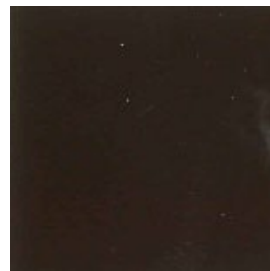
Verde Mayo 455



Verde Carruajes 498



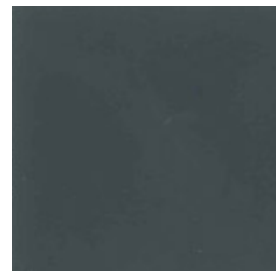
Pardo 424



Tabaco 454

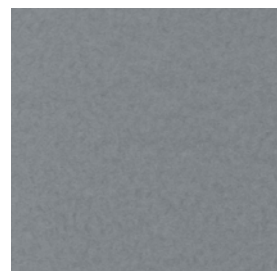


Gris Perla 423

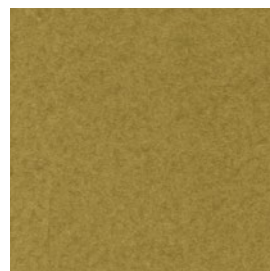


Gris Medio 465

ACABADOS METALIZADOS



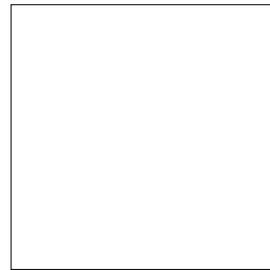
Plata 415
Disponibile en spray



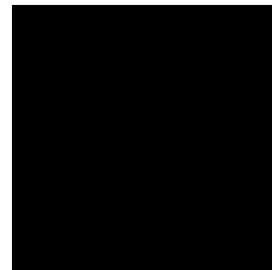
Oro 417



Antracita 418



Blanco



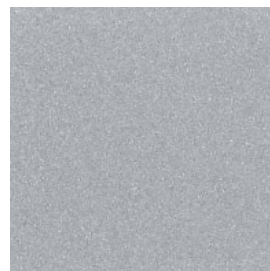
Negro



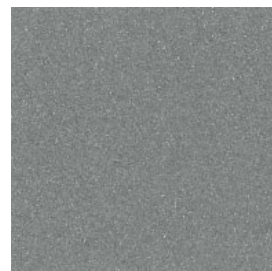
Zinc 466

ESMALTE ANTIOXIDANTE FORJA GRANO FINO

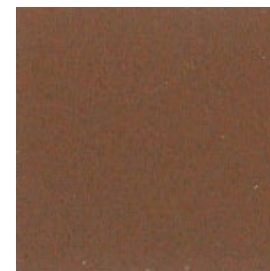
Art. 8730



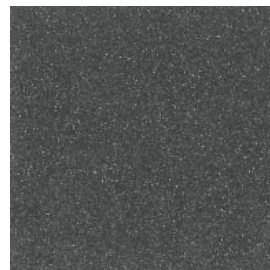
Gris Plata 403



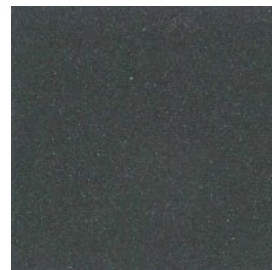
Gris Acero 402
Disponibile en spray



Marrón Óxido 405



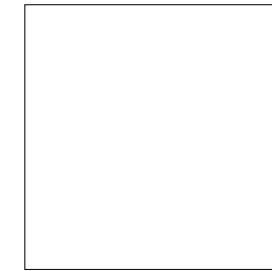
Negro Forja 401
Disponibile en spray



Negro Pavonado 404

ESMALTE DIRECTO SOBRE GALVANIZADO

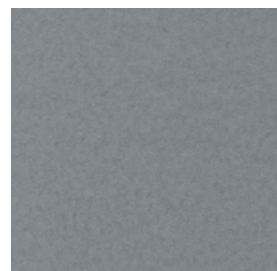
Art. 8720



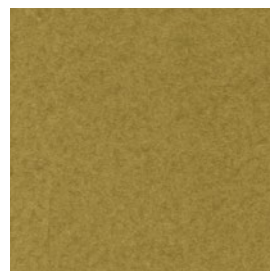
Blanco 100

IMPRIMACIÓN ANTIOXIDANTE

Art. 8700



Plata 415
Disponibile en spray



Oro 417



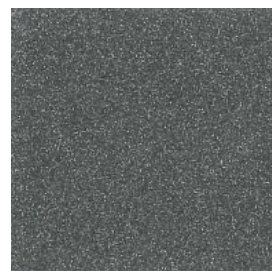
Antracita 418

ESMALTE ANTIOXIDANTE FORJA GRANO GRUESO

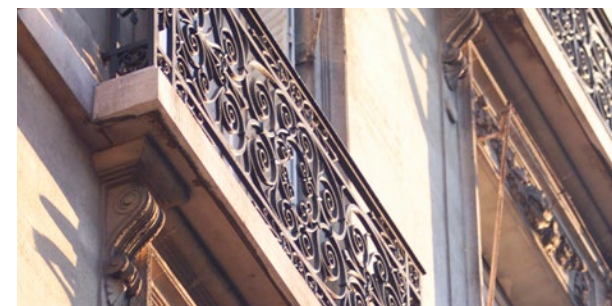
Art. 8731



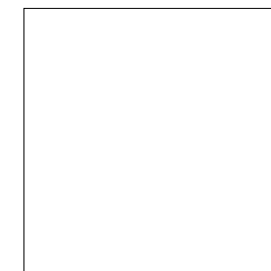
Gris Acero 402



Negro Forja 401



Gris 422



Blanco 100

Los colores de esta carta son orientativos.

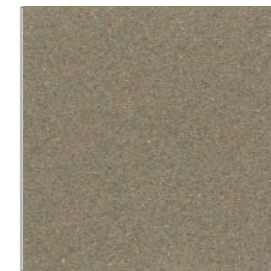




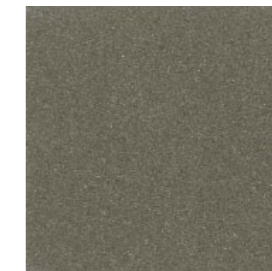
Bronce 467



Hierro 478



Oro Viejo 479



Brocado 480



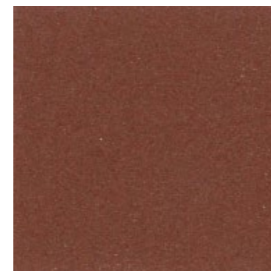
Oro Verde 477



Corten Naranja 470



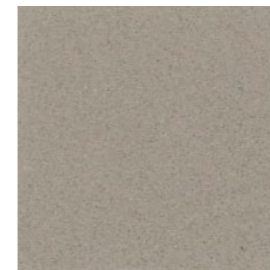
Marrón Óxido 405



Corten Rojo 471



Castaño 484



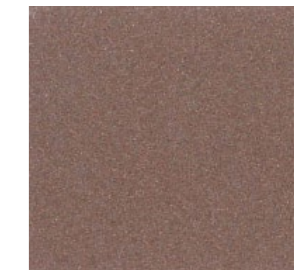
Latón 481



Terracota 482



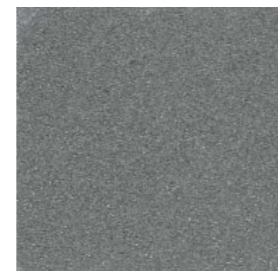
Sepia 486



Rubí 483



Estaño Base PL 006*



Gris Clásico 473



Lavanda 485



Violeta 487



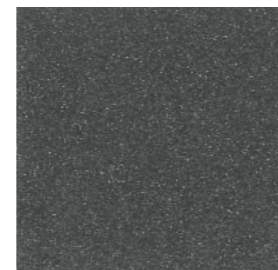
Ciruela 488



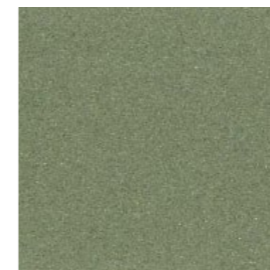
Púrpura 472



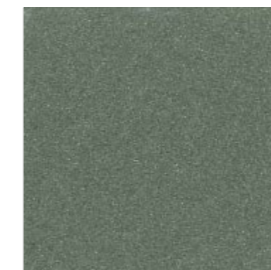
Gris Fundición 474



Negro Forja 401



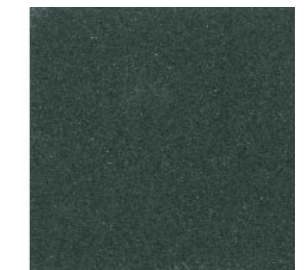
Aceituna 489



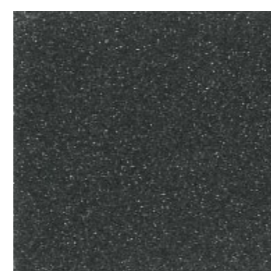
Musgo 490



Esmeralda 492



Amazonia 491



Negro Pavonado 404



Cardenillo 493



Jade 495



Glaciar 494



Galaxia 496

CROMOLOGY, S.L.

Francia, 7 Pol. Ind. Pla de Llerona
08520 Les Franqueses del Vallès (Barcelona)
Teléfono: 938 494 010 · Fax: 938 400 161

DELEGACIÓN CANARIAS

Agualatente, nave 4 Pol. Ind. Lomo Blanco, Las Torres
35010 Las Palmas de Gran Canaria (Las Palmas)
Teléfono: 928 483 815 · Fax: 928 483 815

DELEGACIÓN CENTRO

Avda. de la Industria, 4A Pol. Ind. Coslada
28823 Coslada (Madrid)
Teléfono: 914 851 592 · Fax: 916 691 287

DELEGACIÓN SUR

Pino Tea, 4 Pol. Ind. El Pino
41016 Sevilla (Sevilla)
Teléfono: 954 518 211 · Fax: 954 525 097



Plataforma entrada pedidos
b2b.cromology.es



E-mail recepción pedidos
sac@cromology.es



Servicio de Atención al Cliente

901 11 88 88



Fax recepción pedidos

900 15 04 62



Web

www.tollens.es



Miembro de
ASEFAPI

TOLLENS