

TOLLENS

RETOQUE DE SOLDADURAS EN SUPERFICIES GALVANIZADAS

Capa de fondo y acabado de aspecto cincado para la protección contra la corrosión de las soldaduras de hierro o acero en estructuras galvanizadas.



Retoque de soldaduras en superficies galvanizadas

Capa de fondo y acabado de aspecto cincado para la protección contra la corrosión de las soldaduras de hierro o acero en estructuras galvanizadas.

■ APLICACIONES:

Para piezas o retoques en soldaduras, cortes y uniones en superficies de hierro sometidas a condiciones climáticas extremas y que requieran de una manipulación casi inmediata después de ser pintadas. Maquinaria, estructuras de hierro, piezas tratadas con sistemas galvánicos.

Fases del sistema

1. DIAGNÓSTICO DEL SOPORTE:

Consiste en un reconocimiento preliminar del estado del soporte; fase imprescindible para ajustar los tratamientos a las patologías observadas.

- Presencia de óxido y restos de soldadura.
- Grado de humedad y temperatura tanto en el soporte como en el ambiente.
- Suciedad o grasa.
- Adherencia de la pintura anteriormente aplicada.

2. PREPARACIÓN:

- **Eliminación de óxido:** lijado manual o mecánico con cepillo de púas o lija de grano duro.
- **Eliminación de pintura mal adherida:** con lija o decapado.
- **Limpieza y desengrasado de la superficie:** con agua y jabón o disolvente.
- **Secado:** preferiblemente secar con papel absorbente.



PROPIEDADES:

■ **Facilidad de aplicación:**

- Aplicación en spray que permite acceder a todos los rincones.
- Directo a soporte sin necesidad de imprimación previa.

■ **Rápida puesta en uso:** su secado extra rápido permite el manipulado casi inmediato de los elementos pintados.

■ **Larga durabilidad:** excelente poder anticorrosivo gracias a su alto contenido en polvo de zinc y durabilidad del brillo.

RESISTENCIA PROBADA

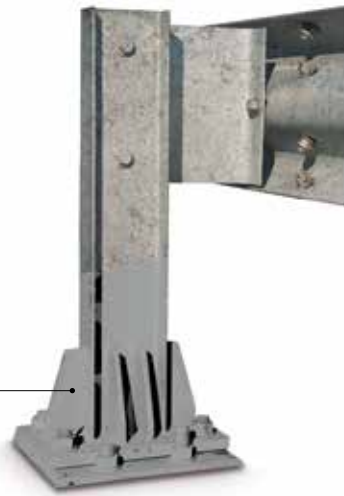
- **UNE 2409:2013.** Certifica la correcta adherencia en superficies como el acero, hierro, cobre, aluminio y galvanizado.
- **UNE 6272-1, 1520 y 1519.** Resistencia al impacto, embutición y flexibilidad.

3. IMPRIMACIÓN:

- No requiere imprimación. Sobre metal sometido a condiciones extremas, recomendamos aplicar previamente la Imprimación sobre Galvanizado (art.8701).

4. ACABADOS:

- **Cincado:** Galvanizado en frío.




Hierro galvanizado.

5. COLOR:

- Acabado gris cincado similar al galvanizado.

Guía de selección de producto

NOMBRE PRODUCTO	DESCRIPCIÓN	PRESTACIONES DESTACADAS	COLOR Y ACABADO	CERTIFICADOS	RENDIMIENTO	DISOLVENTE LIMPIEZA
<p>GALVANIZADO EN FRÍO SPRAY</p> 	<p>Capa de fondo y acabado de alto contenido en polvo de zinc.</p>	<ul style="list-style-type: none"> - Excelente adherencia. - Excelente protección contra la corrosión. - Secado rápido. - Brillo duradero. 	<p>Zinc. - Metalizado galvanizado.</p>	 <p>ADHERENCIA PROBADA</p>	<p>2m² para aerosol 400 ml.</p>	<p>Acetato butilo</p>



- **Ver** "Cómo pintar puertas galvanizadas"